



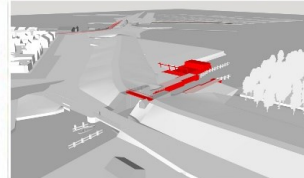
Waterschap NOORDERZIJVEST



gemeente
Het Hogeland

Webinar instructies

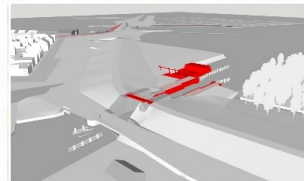
- Demp alstublieft uw microfoon en schakel uw camera uit
- Vragen kunt u tijdens het Webinar via de chat stellen. Lukt dit qua tijd niet om alle vragen te beantwoorden, worden deze vragen na afloop beantwoord en naar alle aanwezigen gemaild/gepubliceerd via onze website.
- Het Webinar wordt opgenomen.
- De opname van deze Webinar, de presentaties, het Voorlopig Ontwerp en de vormgevingsdocumenten zijn op te vragen via gemalen@noorderzijlvest.nl.



Inloop 2 september 2021

De inloop is op donderdag 2 september 2021 van 16.00 uur tot 20.00 uur. U bent dan van harte welkom in de Nieuwe Kerk, Verbindingsweg 1 te Zoutkamp

Nieuwe Waterwerken Zoutkamp



Waterschap NOORDERZIJLVEST



provincie
groningen



gemeente
Het Hogeland



H+N+
S+ +

N E X T

Stand van zaken/Voorlopig Ontwerp

30 augustus 2021



1. Opening
2. Stand van zaken korte presentatie (10 minuten)
3. Vragen
4. Voorlopig Ontwerp Gebiedsinrichting Sluis/Gemaal/Koppelkansen (30 minuten)
5. Vragen
6. Planning en afsluiting





Waterschap NOORDERZIJVEST



Eddi Ottens – Omgevingsmanager

Rob Bos – Technisch manager

Julia Klooker – Project ondersteuner



André van de Vendel



Dolf Spinder



Bertold van der Vlugt



Jurriaan Hillerström



Frank Talsma



Aanleiding: Klimaatverandering en bodemdaling - Droge Voeten 2050

Gevolgen voor Zoutkamp:

- Capaciteitemaal H.D. Louwes vergroten van 1000 tot 1.600 m³ per minuut
- Regionale waterkeringen versterken en verhogen

Scope waterschap:

- Nieuwbouwemaal naast rijksmonumentale Hunsingosluis
- Restauratie Hunsingosluis
- Aanleg oevervoorziening langs het Hunsingokanaal
- Oude zeedijk krijgt functie als waterkering terug
- *Amoveren huidigemaal H.D. Louwes*





Primaire doelstelling: In 2025 voldoen aan de geldende waterveiligheidsnormen

Projectdoelstellingen Nieuwe Waterwerken Zoutkamp:

- een bestuurlijk en maatschappelijk gedragen integraal ontwerp
- een gebiedsopgave waarbij koppelkansen zijn benut
- specifieke aandacht voor de cultuurhistorische- en landschappelijke waarden
- recreatief medegebruik van de objecten
- innovaties op het gebied van circulariteit en duurzaamheid





Provincie Groningen:

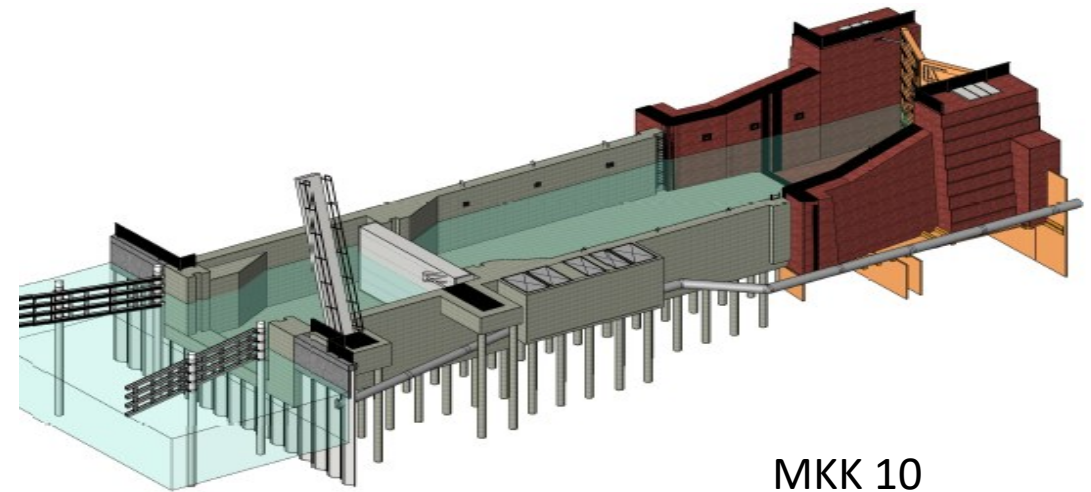
- MKK 01- Toeristische ontsluiting toeristische opstapplaats (TOP-locatie) richting centrum Zoutkamp
- MKK 02 – Toeristische ontsluiting via een fiets- en voetgangersbrug over de Reitdiepsluis
- MKK 10 – Ombouw rijksmonumentale Hunsingosluis tot schutsluis

Gemeente Het Hogeland:

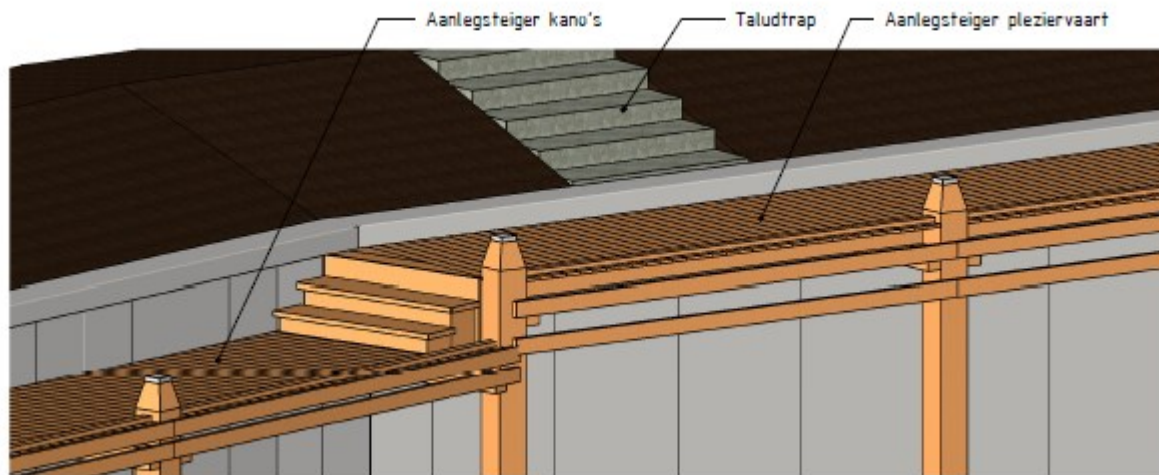
- MKK 03 – Aanpassen bestaande fietsbrug Zoutkamp-Vierhuizen
- MKK 04 – Aanmeervoorziening Hunsingokanaal
- MKK 05 – Aanmeervoorziening Reitdiep-haven
- MKK 06 – Herstel van de Muraltbekleding
- MKK 07 – Aanleg Fietspad Zoutkamp-Electra
- MKK 08 – Toeristische ontsluiting jachthaven Hunzegat naar centrum
- MKK 09 – Toeristische ontsluiting voor fietser en voetganger door Zoutkamp



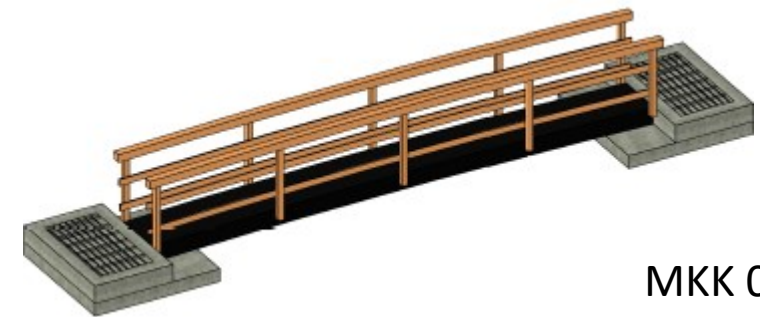
MKK 02



MKK 10



MKK 04



MKK 03



- Webinar 26 januari 2021 inzake schetsontwerp (SO)
- Locatie gemaal en schutsluis bepaald
- Pompkeuze gemaal
- Selectie aannemer en instellen Bouwteam
- Uitvoeren aanvullende onderzoeken o.a. meervleermuis en de otter
- Inventarisatie 'klanteisen' bij stakeholders
- Opstellen restauratieplan Hunsingosluis
- Ondertekening Samenwerkingsovereenkomst
- Aanvragen subsidie Waddenfonds
- Opstellen Voorlopig Ontwerp (VO)





NIEUWE WATERWERKEN ZOUTKAMP

30 augustus 2021

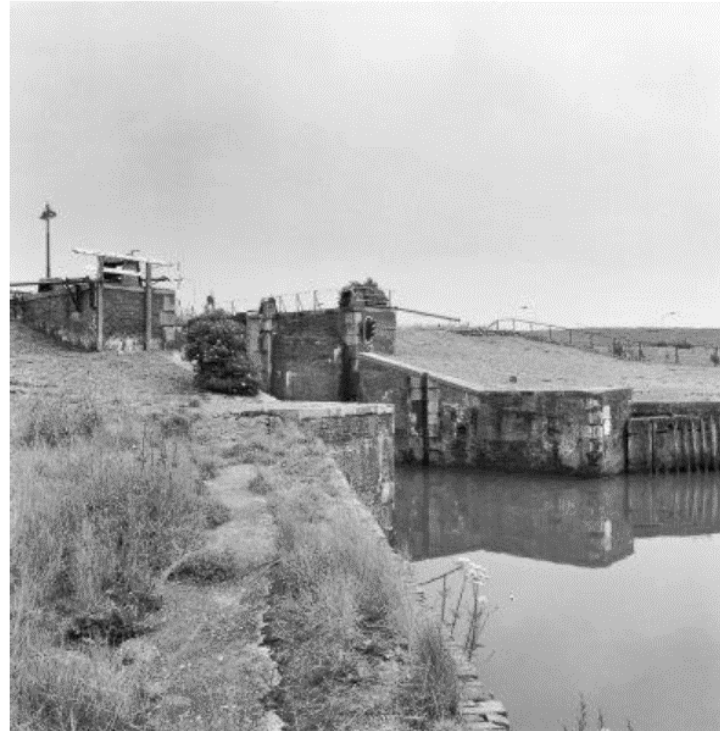
N E X T

H+N+
S+ +

 **TAUW**



VERTREKPOINT

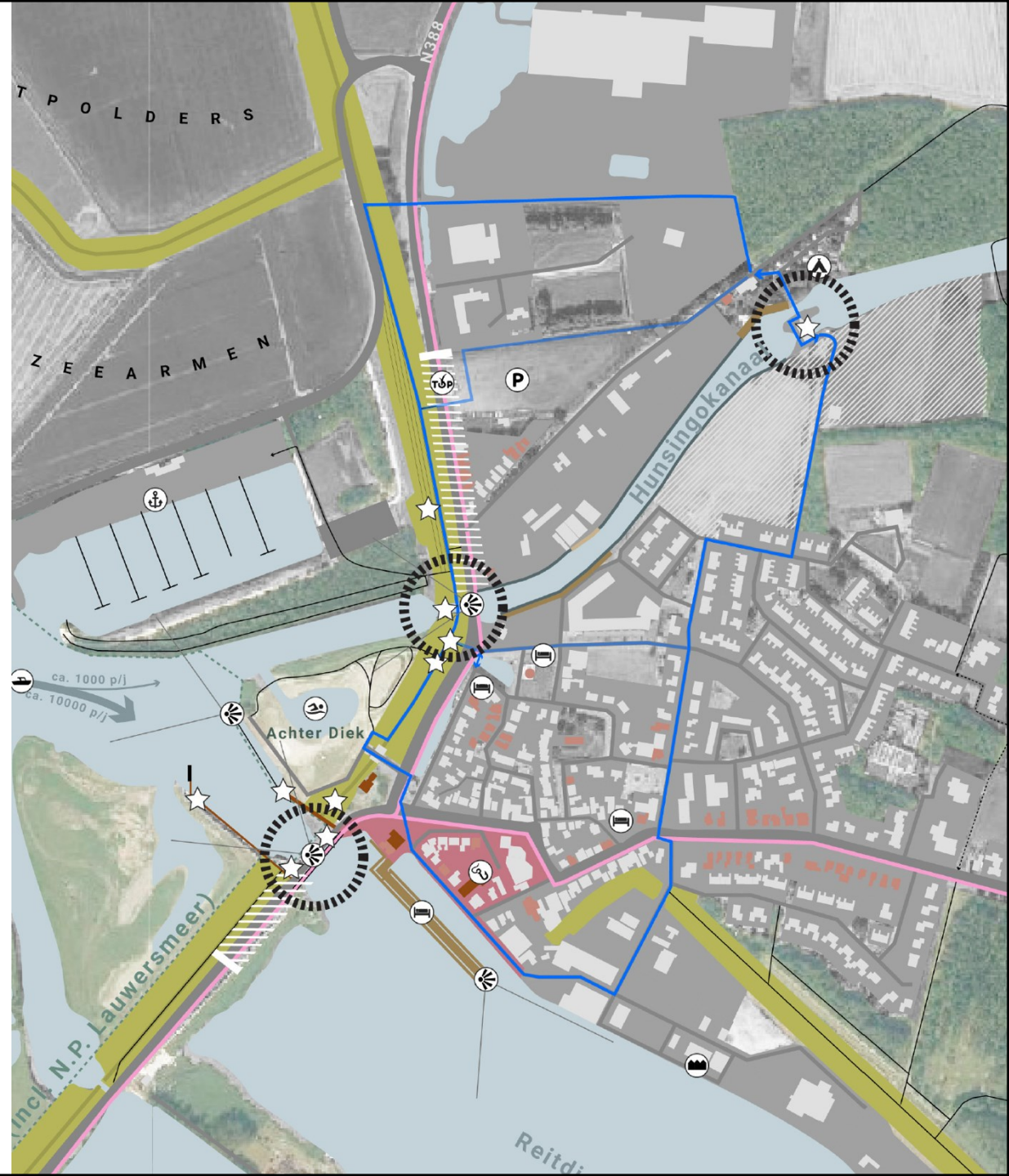


- **nieuwbouw gemaal HD Louwes**
- **verleggen regionale kering naar oude zeedijk**
- **ombouw sluis naar schutsluis**
- **beleving 'Vissersplaats achter de dijk'.**
- **meenemen koppelkansen**

VAN BEELDKWALITEITSP NAAR VOORLOPIG ONTWERP (VO)

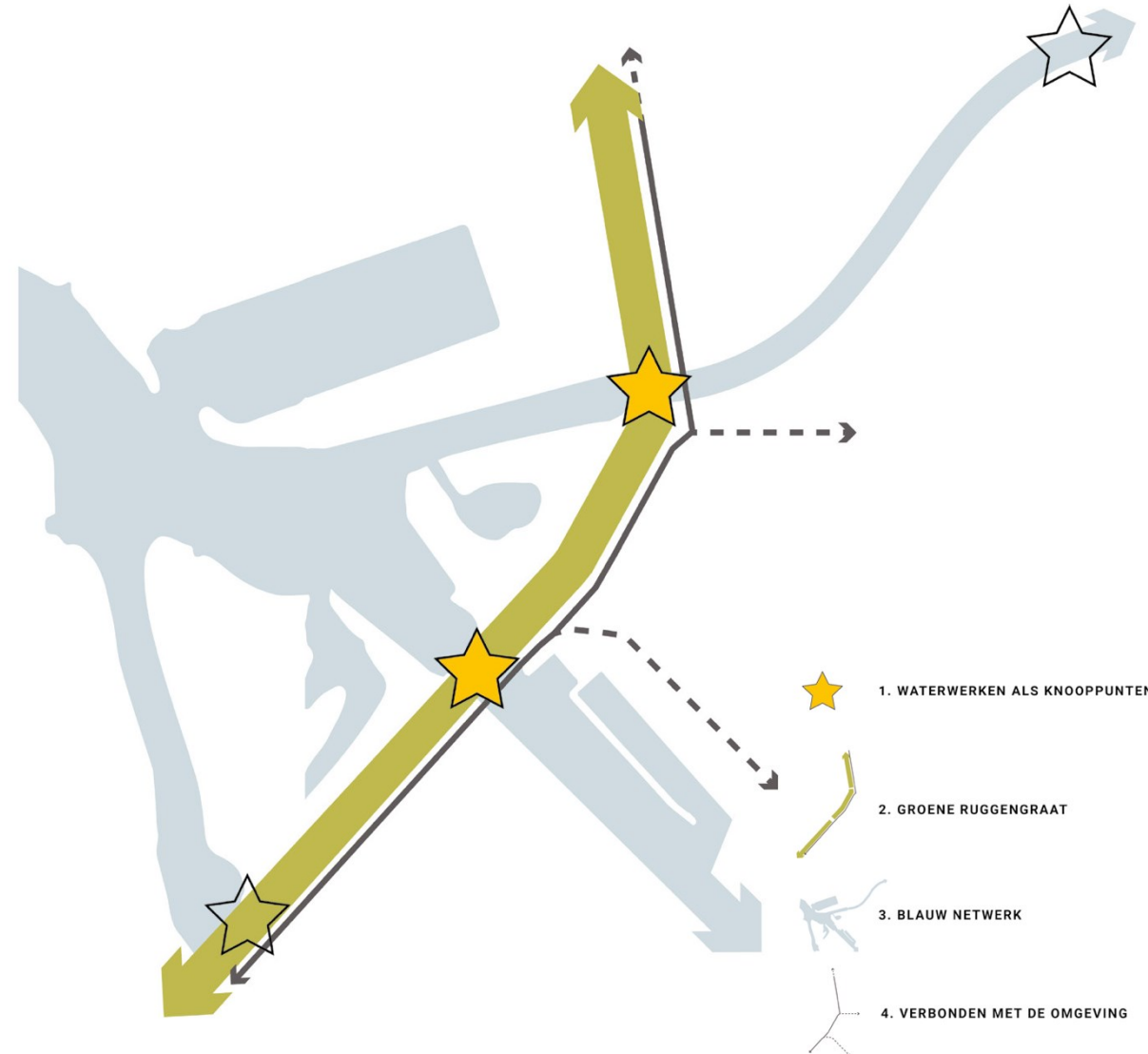
VISIE RUIMTELIJKE KWALITEIT:

- Eén Verhaal
- Opgave Gemaal/Hunsingosluis en koppelkansen versterken elkaar
- Een nieuw hoofdstuk/nieuwe laag
- Routes/entrees
- Materiaal en kleurgebruik



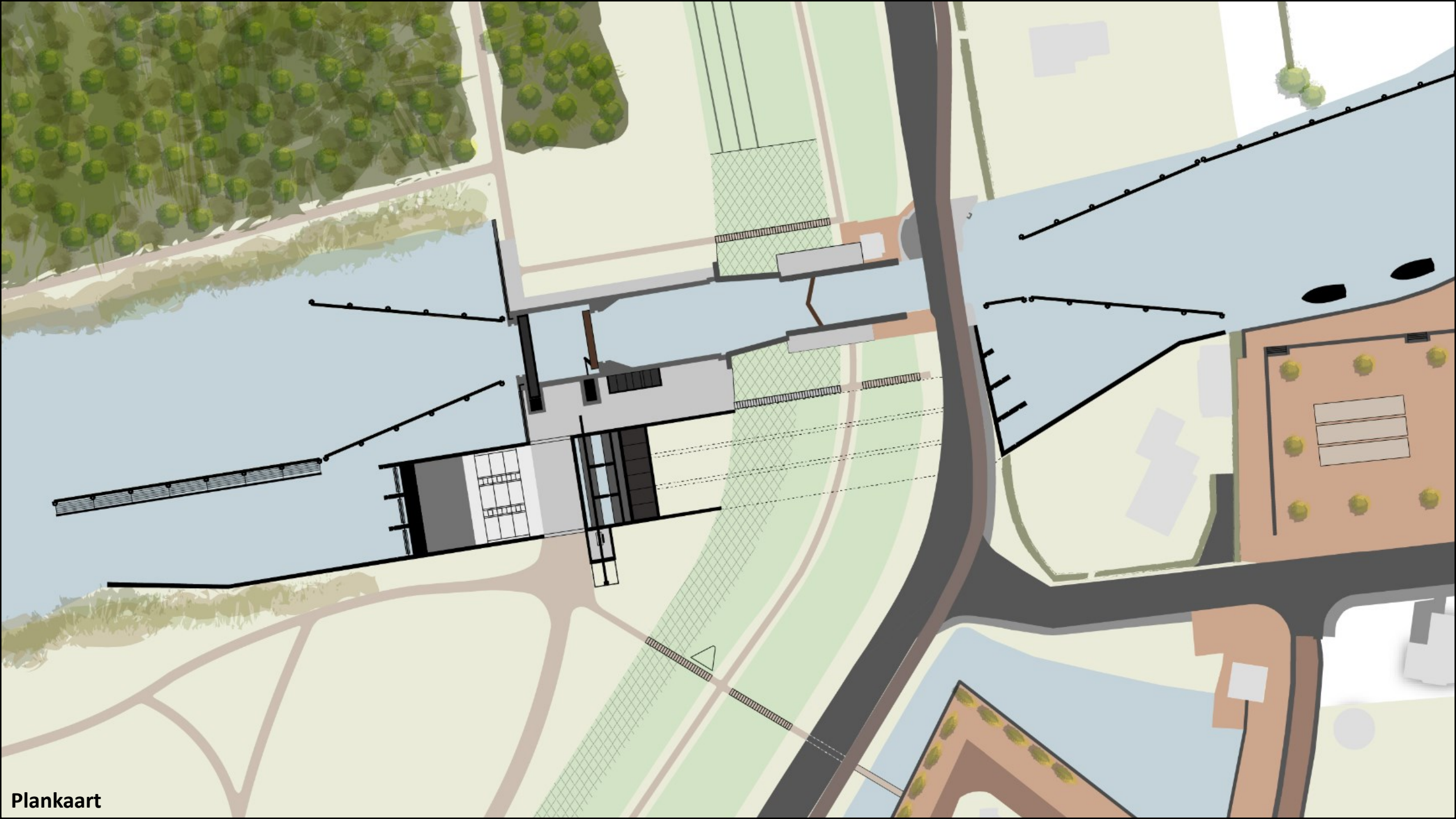
WATERWERKEN ALS GEBIEDSOPGAVE

- Groene Ruggengraat
- Blauw netwerk
- Waterwerken als knooppunten
- Verbonden met de omgeving



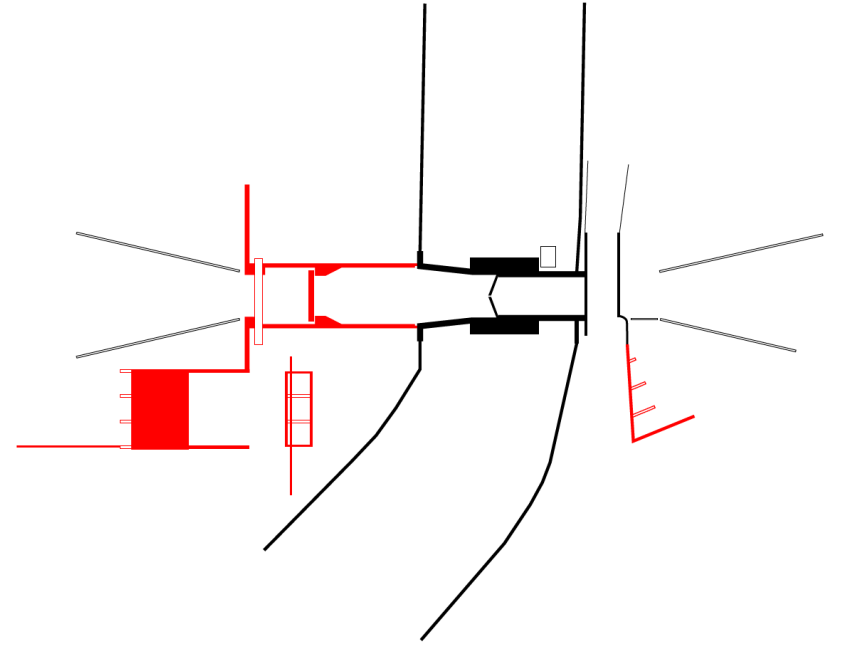
DE HUNSINGOSLUIS



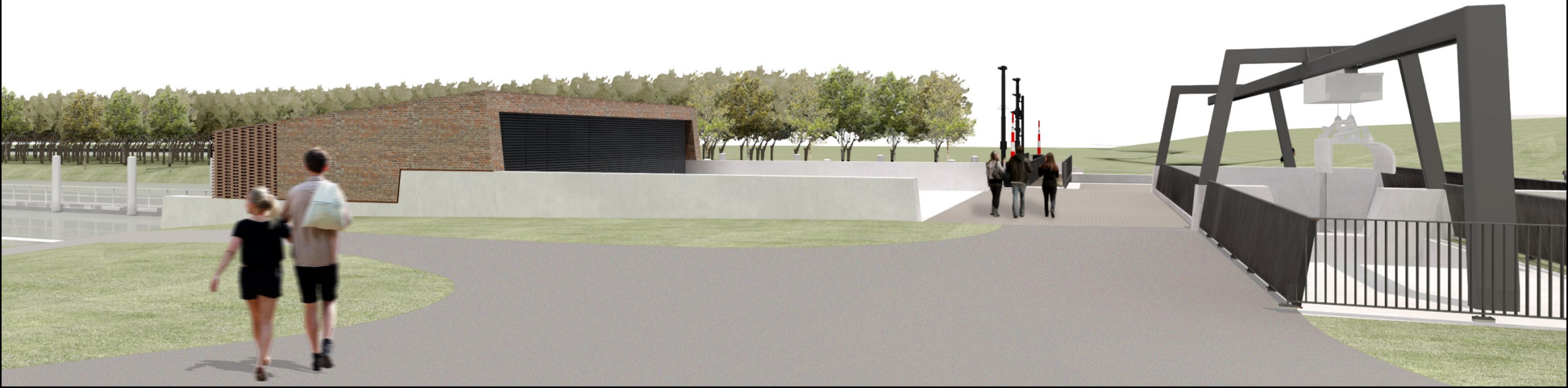
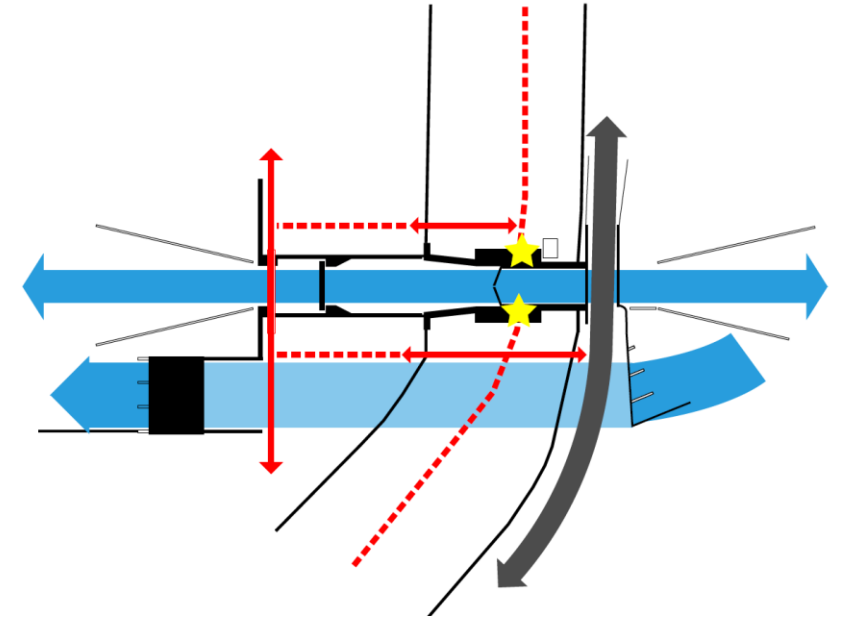


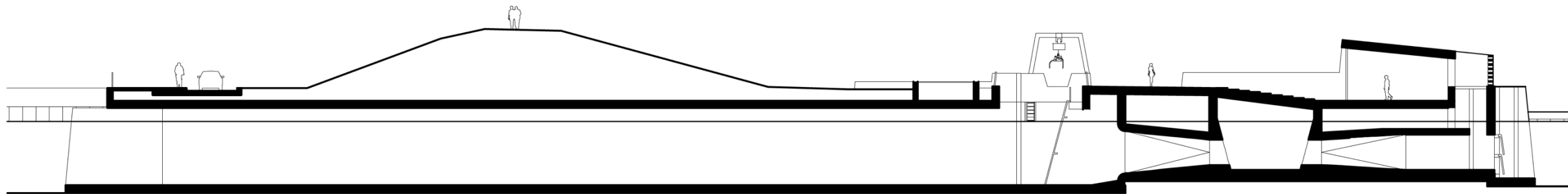
Plankaart

EEN NIEUWE TIJDLAAG

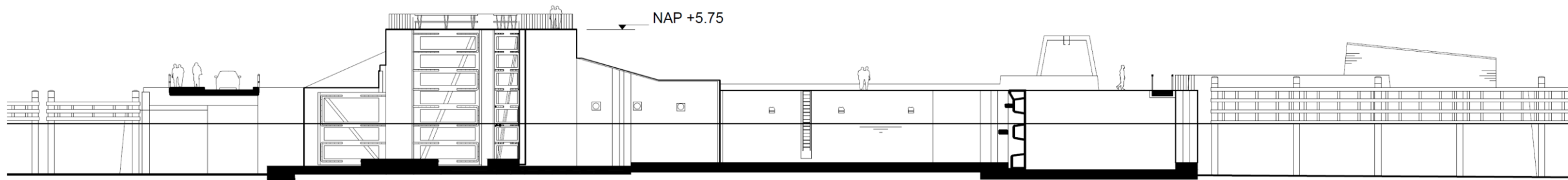


VERBINDING EN BESTEMMING





↑ LANGSDOORSNEDE GEMAAL



↑ LANGSDOORSNEDE SCHUTSLUIS



zicht vanaf de dijk/Hunsingosluis richting Lauwersmeer



zicht vanuit kolk richting Lauwermeers



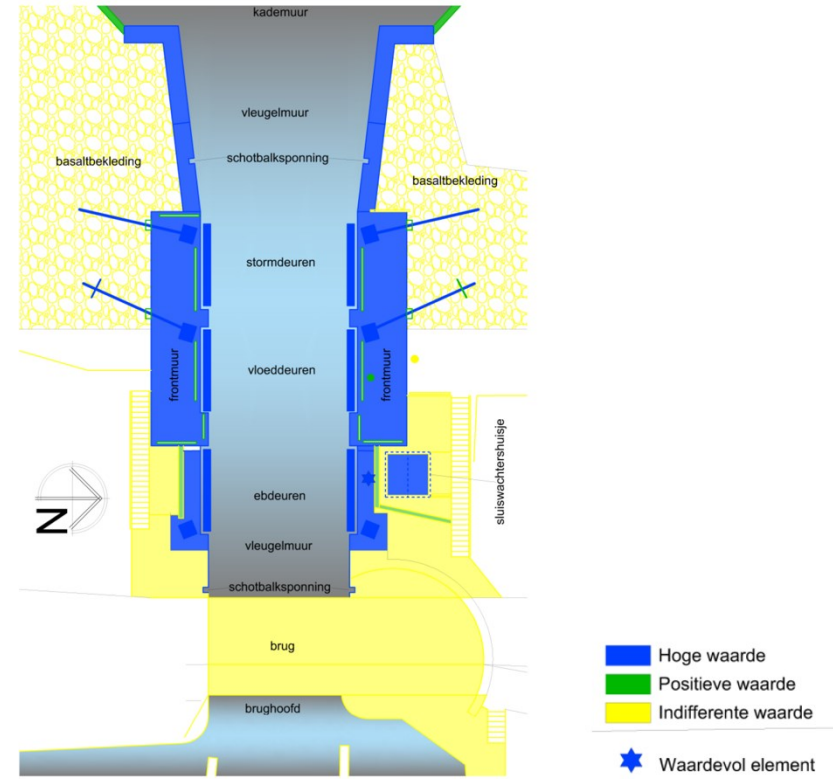
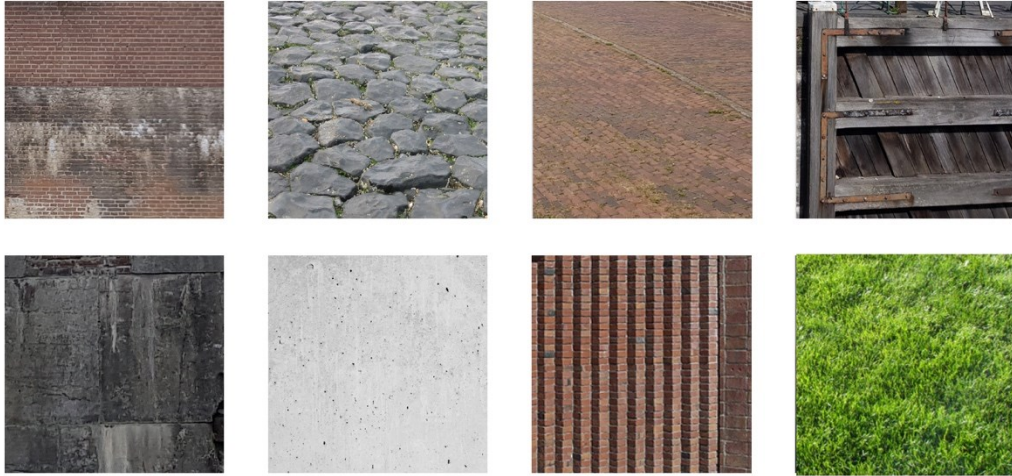
zicht vanuit kolk richting N388/dorp



vogelvlucht vanaf noordkant richting Hunsingosluis, dijk en Zoutkamp



zicht vanaf kade Hunsingokanaal richting N388 en Hunsingosluis



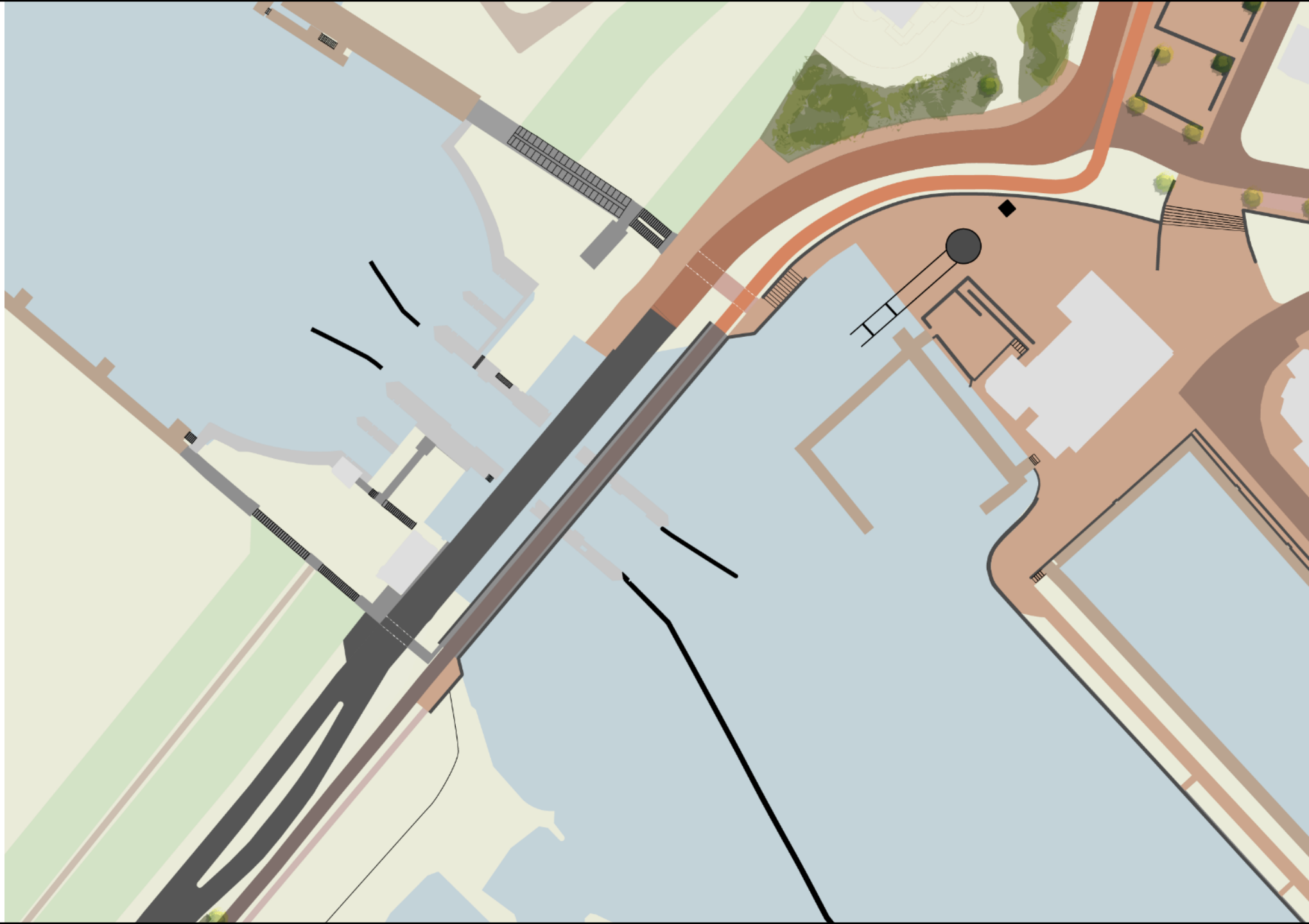
Respectvol omgaan met waardevolle monumentale delen



zicht vanaf brug N388 richting Lauwersmeer

FIETSBRUG REITDIEPSLUIS

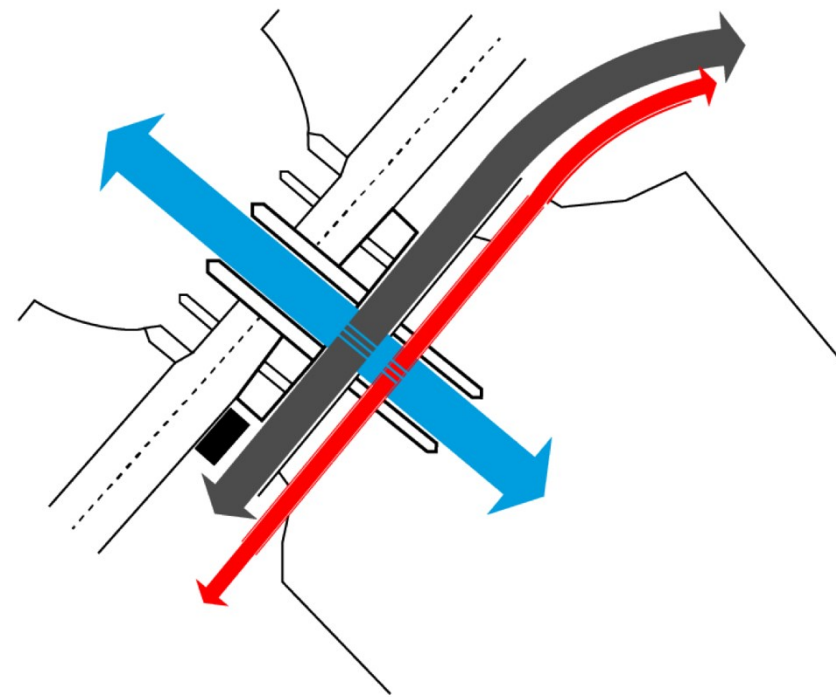




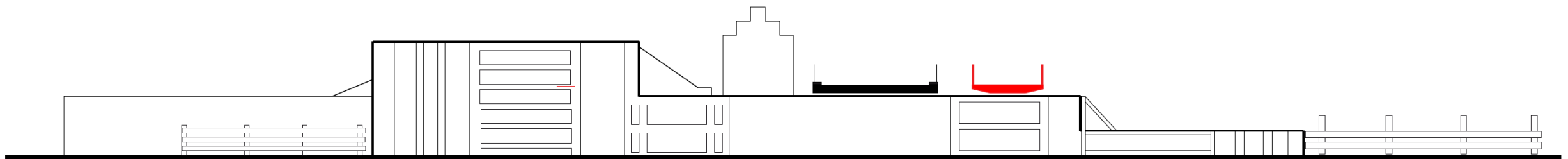
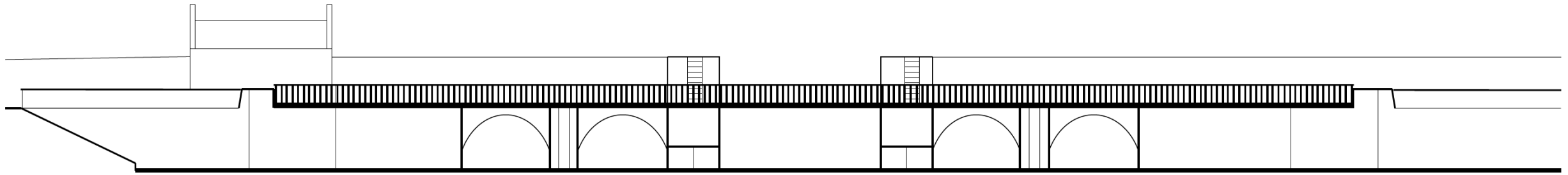
ROUTE OVER EEN MONUMENT

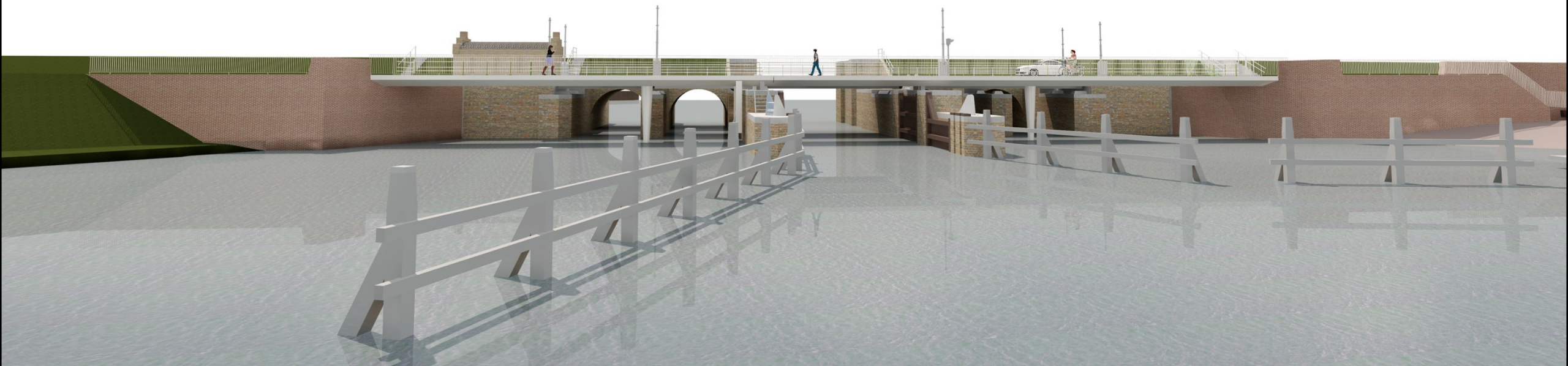


AUTONOOM ELEMENT OP DE SLUIS



Eenheid tussen vast en beweegbare deel





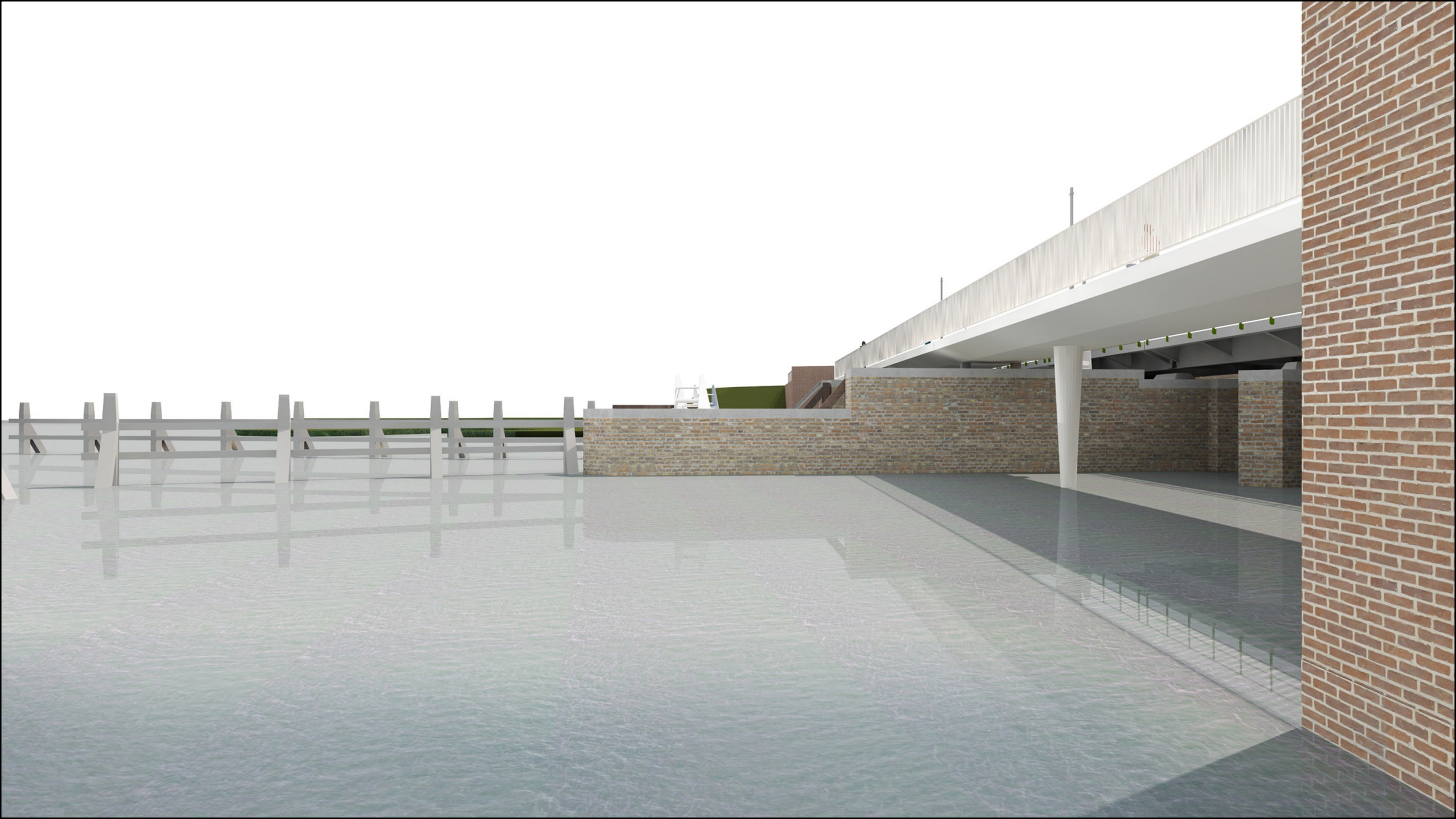
zicht vanaf Reitdiep richting Reitdiepsluis

VERBINDING EN VERBLIJF



NIEUWE TIJDLAAG TOEVOEGEN





REACTIE / VRAGEN



KOPPELKANSEN

- MKK 01 – Toeristische ontsluiting TOP-locatie
- MKK 02 – Fiets- en voetgangersbrug Reitdiepsluis
- MKK 03 – Fietsbruggetje Zoutkamp-Vierhuizen**
- MKK 04 – Aanmeervoorzieningen Hunsingokanaal
- MKK 05 – Aanmeervoorzieningen Reitdiep – Haven
- MKK 06 – Herstel van de Muraltbekleding
- MKK 07 – Aanleg Fietspad Zoutkamp – Electra**
- MKK 08 – Toeristische ontsluiting jachthaven
- MKK 09 – Toeristische ontsluiting fiets- en voetganger door Zoutkamp
- MKK 10 – Ombouw Hunsingosluis tot schutsluis



KOPPELKANSEN

MKK 01 – Toeristische ontsluiting TOP-locatie

MKK 02 – Fiets- en voetgangersbrug Reitdiepsluis

MKK 03 – Fietsbruggetje Zoutkamp-Vierhuizen

MKK 04 – Aanmeervoorzieningen Hunsingokanaal

MKK 05 – Aanmeervoorzieningen Reitdiep – Haven

MKK 06 – Herstel van de Muraltbekleding

MKK 07 – Aanleg Fietspad Zoutkamp – Electra

MKK 08 – Toeristische ontsluiting jachthaven

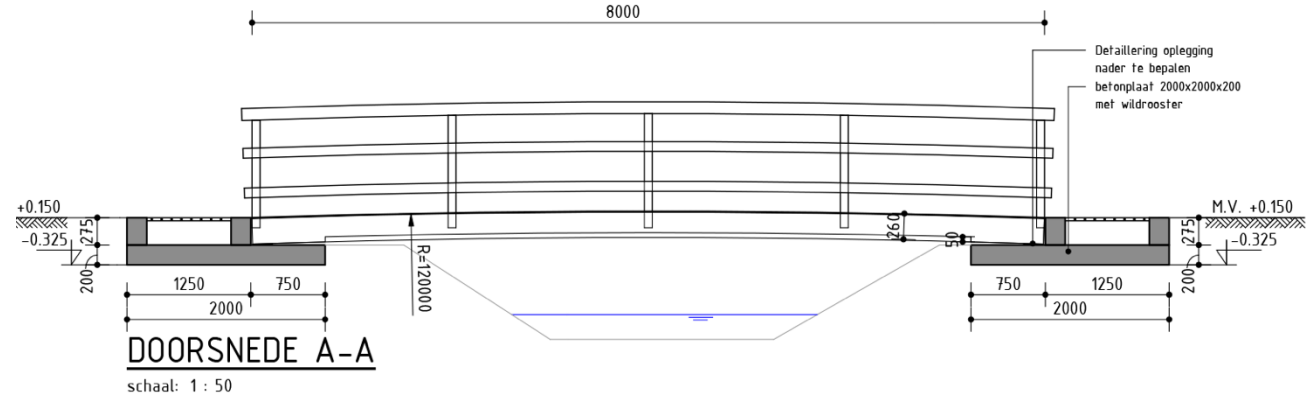
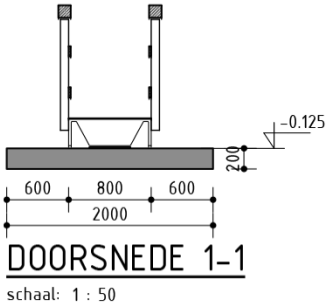
MKK 09 – Toeristische ontsluiting fiets- en voetganger door Zoutkamp

MKK 10 – Ombouw Hunsingosluis tot schutsluis



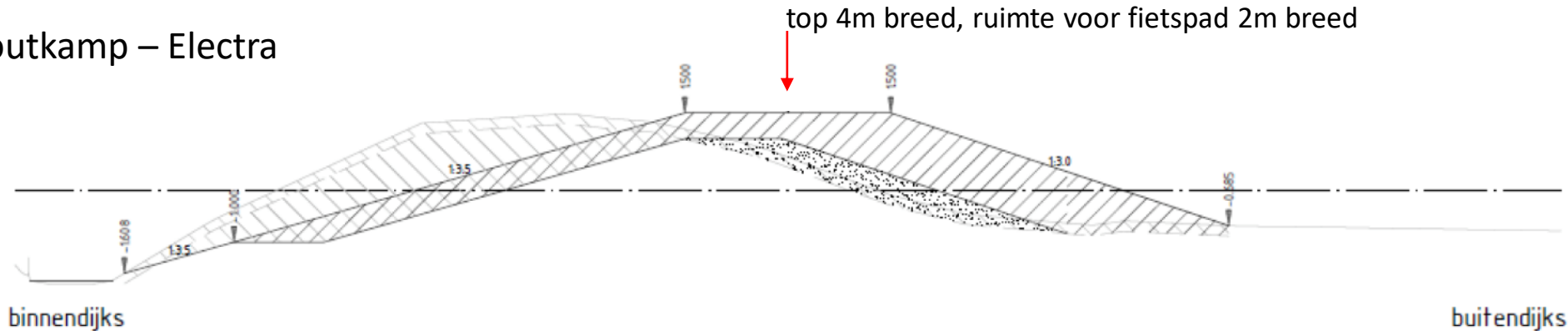
KOPPELKANSEN

MKK 03 – Fietsbruggetje Zoutkamp-Vierhuizen



MKK 07 – Aanleg Fietspad Zoutkamp – Electra

Dwarsprofiel
As DSR-5-001
Metrering 600.000
Schaal 1:100



Ontwerp	Afstand	-5.000	-12.877	-10.750	-2.000	0.000	2.000	8.555	15.000
	Hoogte		-1.008	-1.000	1.500	1.500	1.500	-0.685	

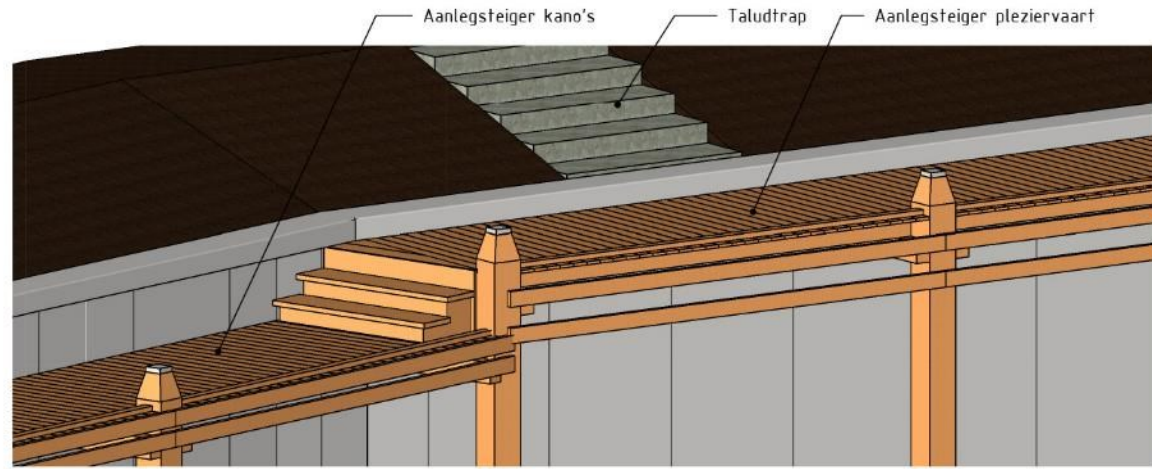
KOPPELKANSEN

MKK 06 – Herstel van de Muraltbekleding

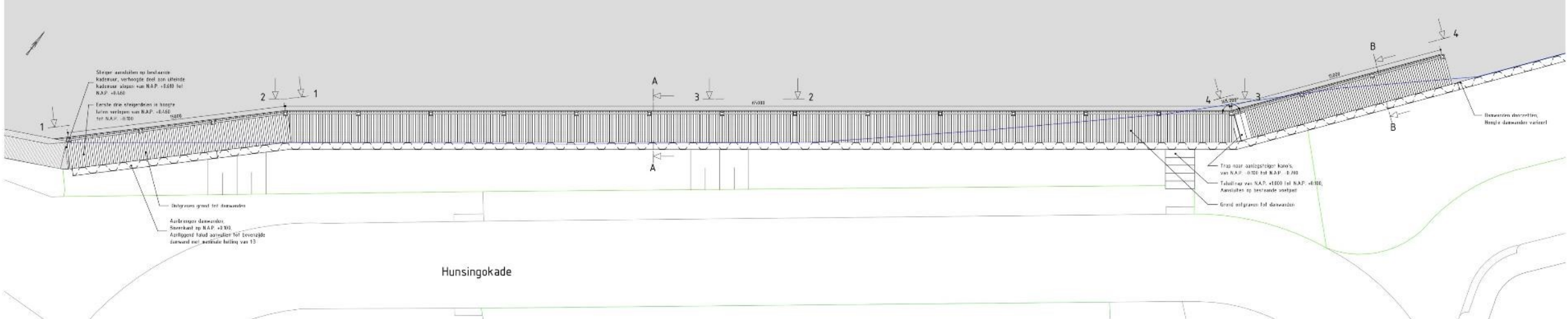


KOPPELKANSEN

MKK 04 – Aanmeervoorzieningen Hunsingokanaal

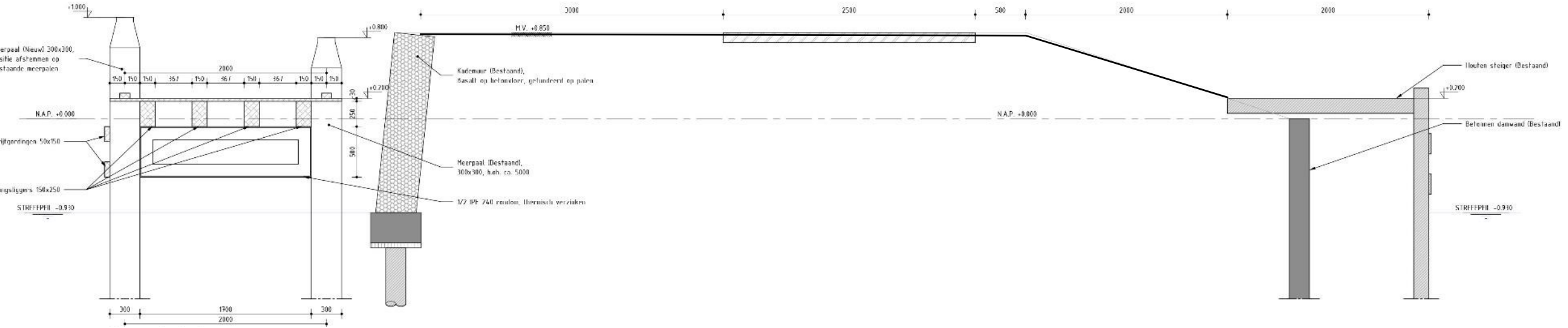
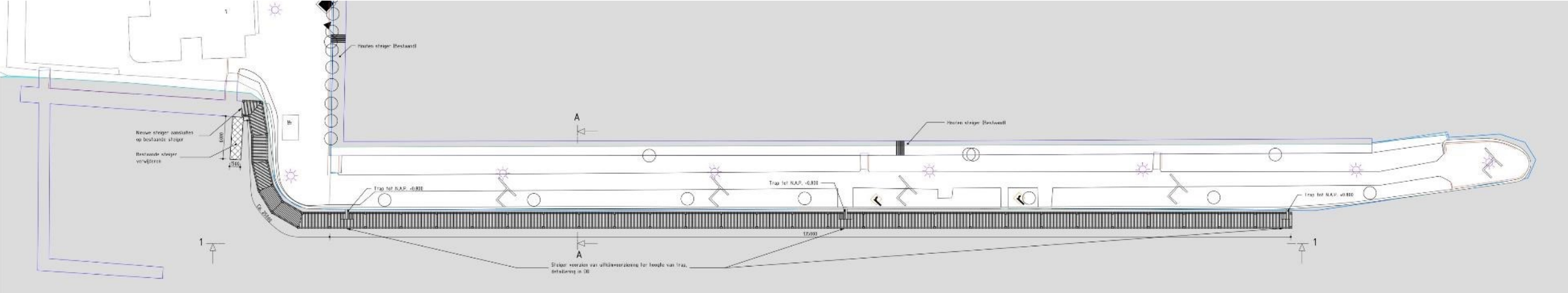


3D IMPRESSIE AANLEGSTEIGER



KOPPELKANSEN

MKK 05 – Aanmeervoorzieningen Reitdiep – Haven

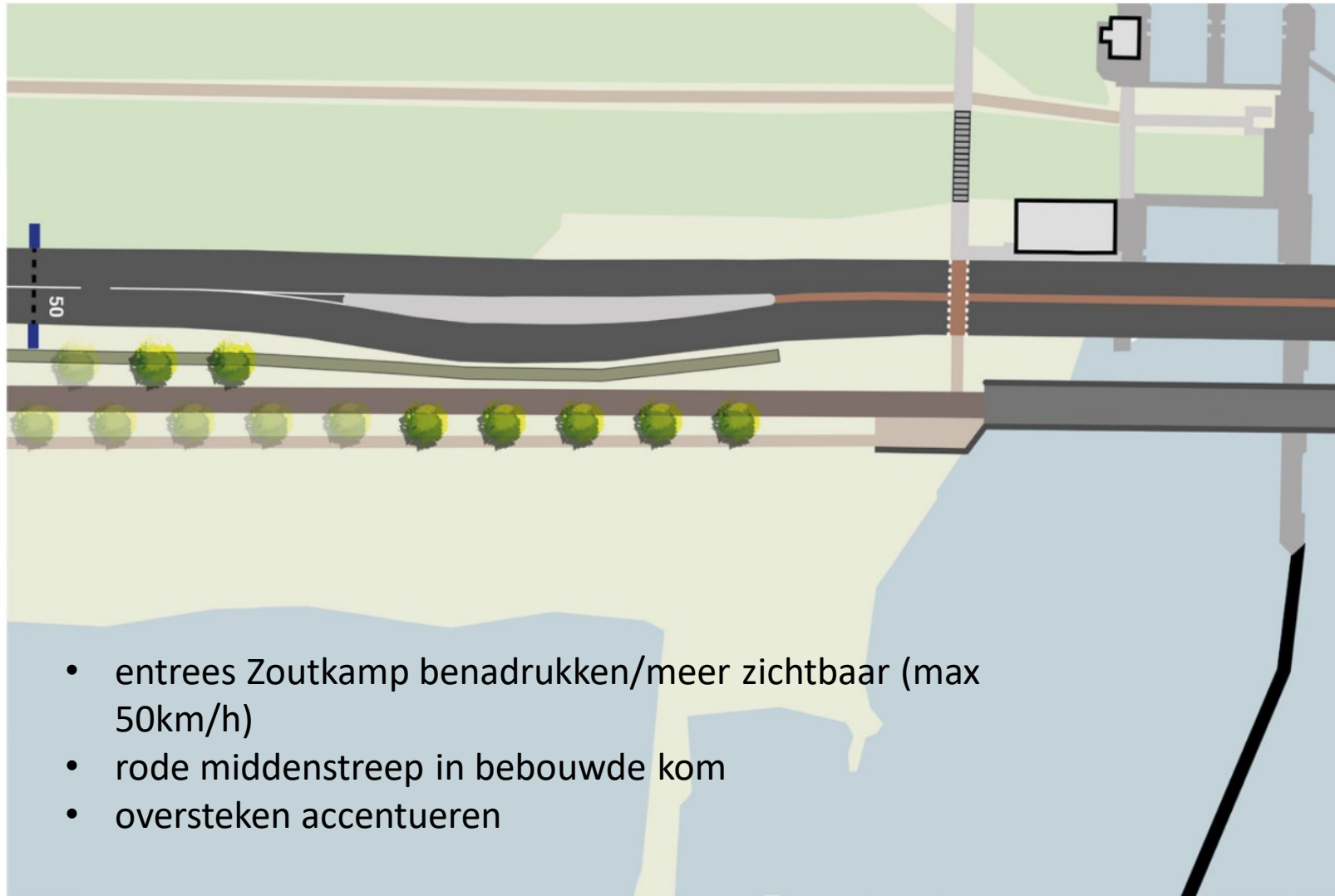


HERINRICHTING N388 (deels MKK 09 en MKK01)

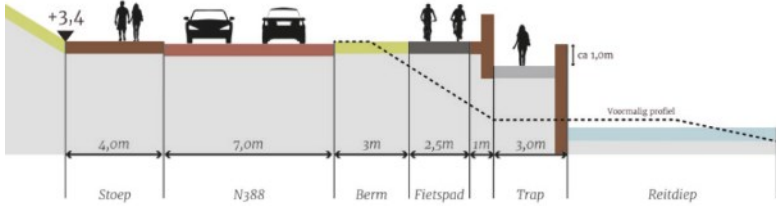
- Missing link in de fietsroute
- Benadrukken entrees, bebouwde kom en verkeersremmende werking
- Samenhang in materiaal en kleurgebruik
- Veilige aansluitingen en oversteken
- Nog ter verdere uitwerking (technische en financiële haalbaarheid)



HERINRICHTING ZONE N388

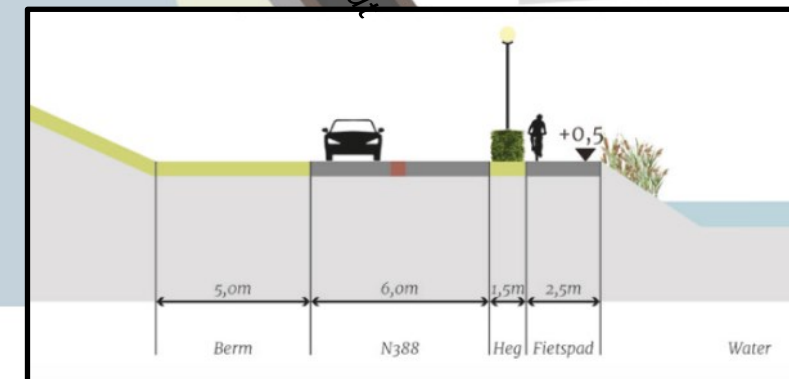


HERINRICHTING ZONE N388

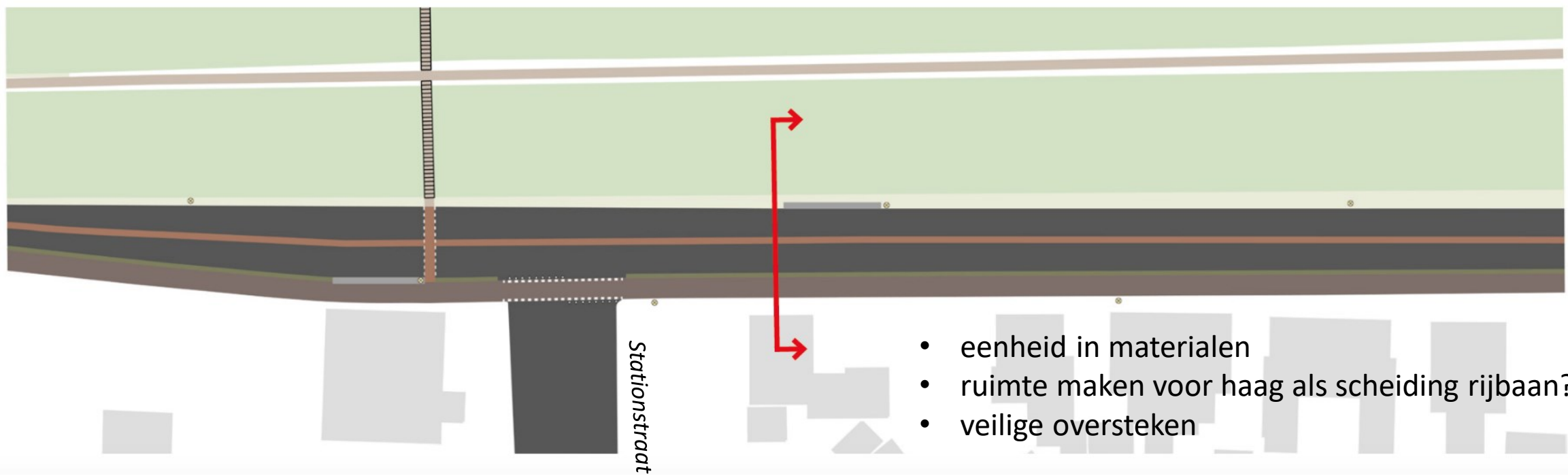


- aanlanding van de brug, ruimte voor fietspad
- veilige aansluitingen en oversteken

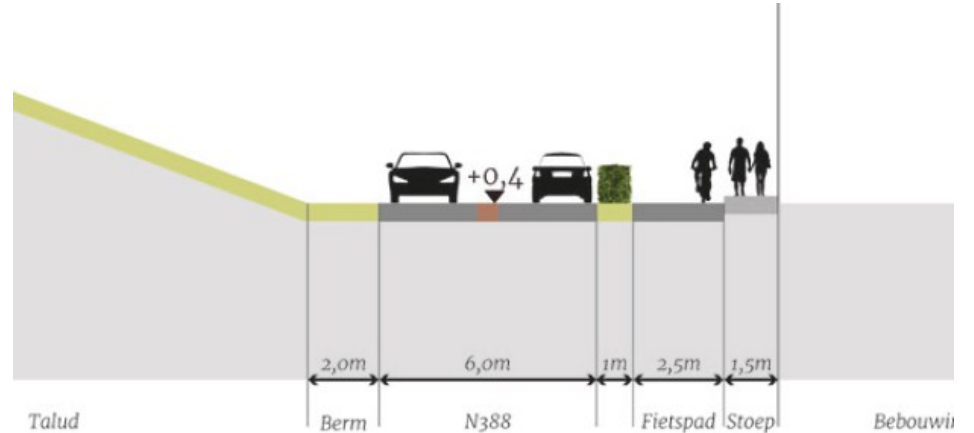
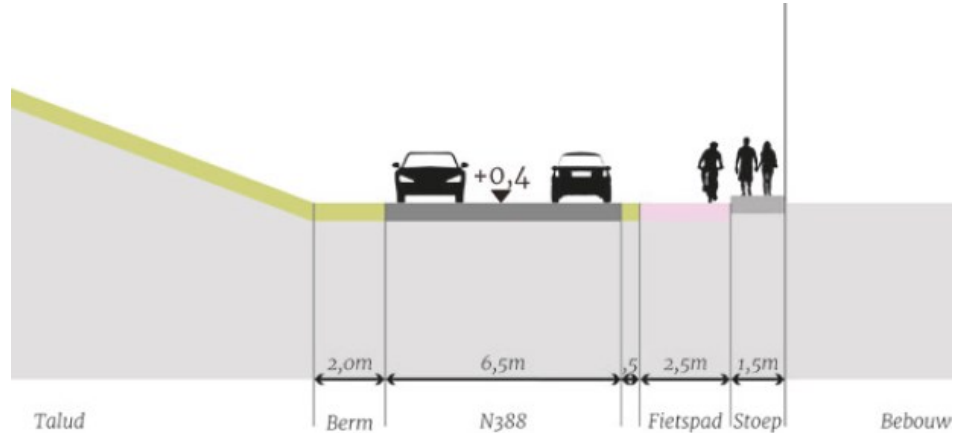
HERINRICHTING ZONE N388



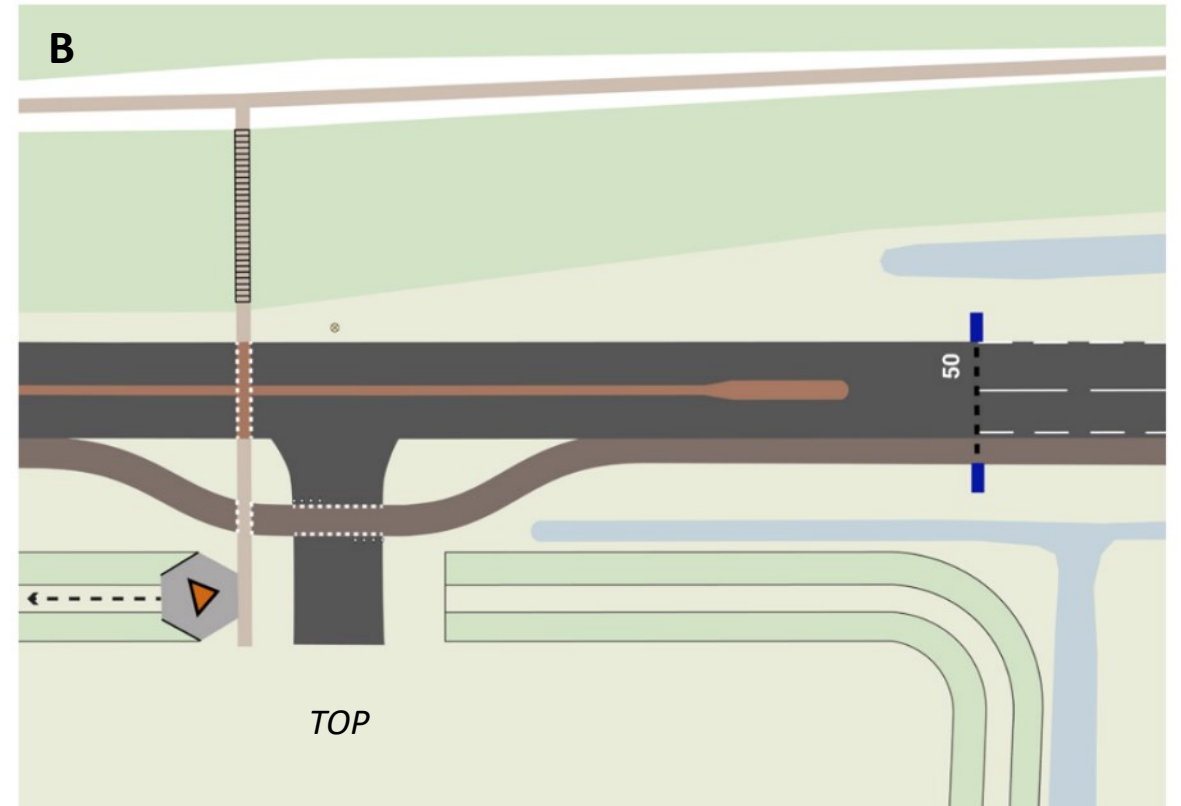
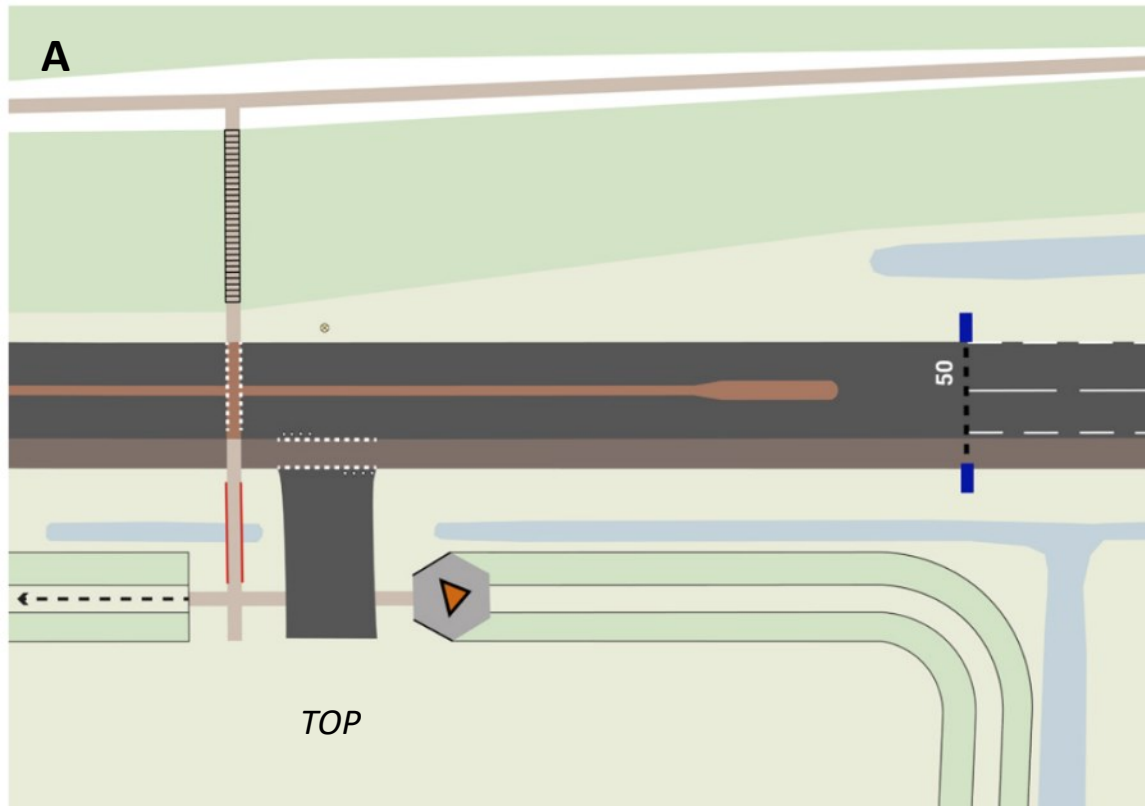
HERINRICHTING ZONE N388



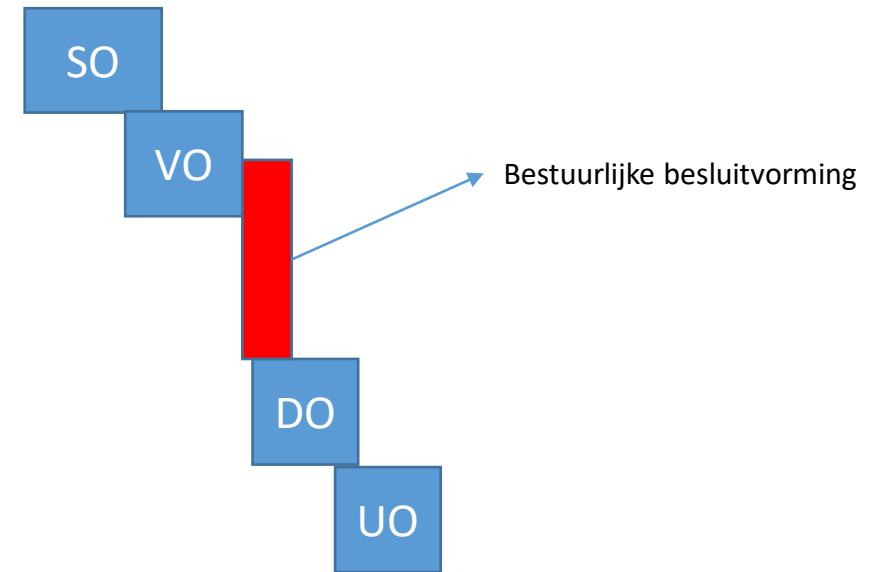
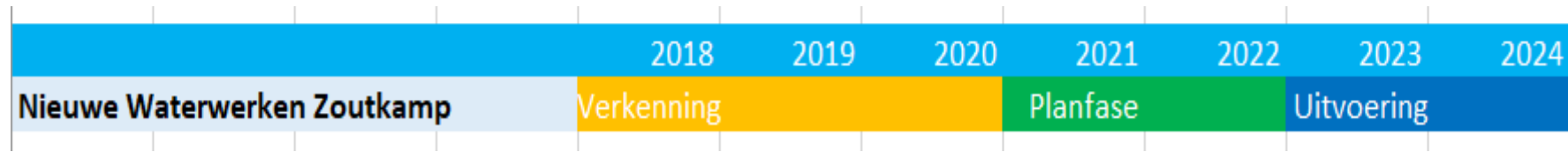
- eenheid in materialen
- ruimte maken voor haag als scheiding rijbaan?
- veilige oversteken



HERINRICHTING ZONE N388



- markeren dorpsentree
- ontsluiting TOP richting dorp via pad op de dijk
- fietspad uitgebogen of niet
- betere herkenbaarheid/zichtbaarheid van de TOP



- Uitwerken Voorlopig ontwerp, zomer en najaar 2021
- Vergunningprocedures (scope waterschap) najaar 2021 – zomer 2022
- Nadere uitwerking ontwerp tot definitief (DO) en uitvoerend ontwerp (UO) – 2022
- Uitvoering – start eind 2022 – eind 2024



Vragen:

e-mail Gemalen@noorderzijvest.nl
website: www.noorderzijvest.nl/



Inloop 2 september 2021

De inloop is op donderdag 2 september 2021 van 16.00 uur tot 20.00 uur.
U bent dan van harte welkom in de Nieuwe Kerk, Verbindingsweg 1 te Zoutkamp